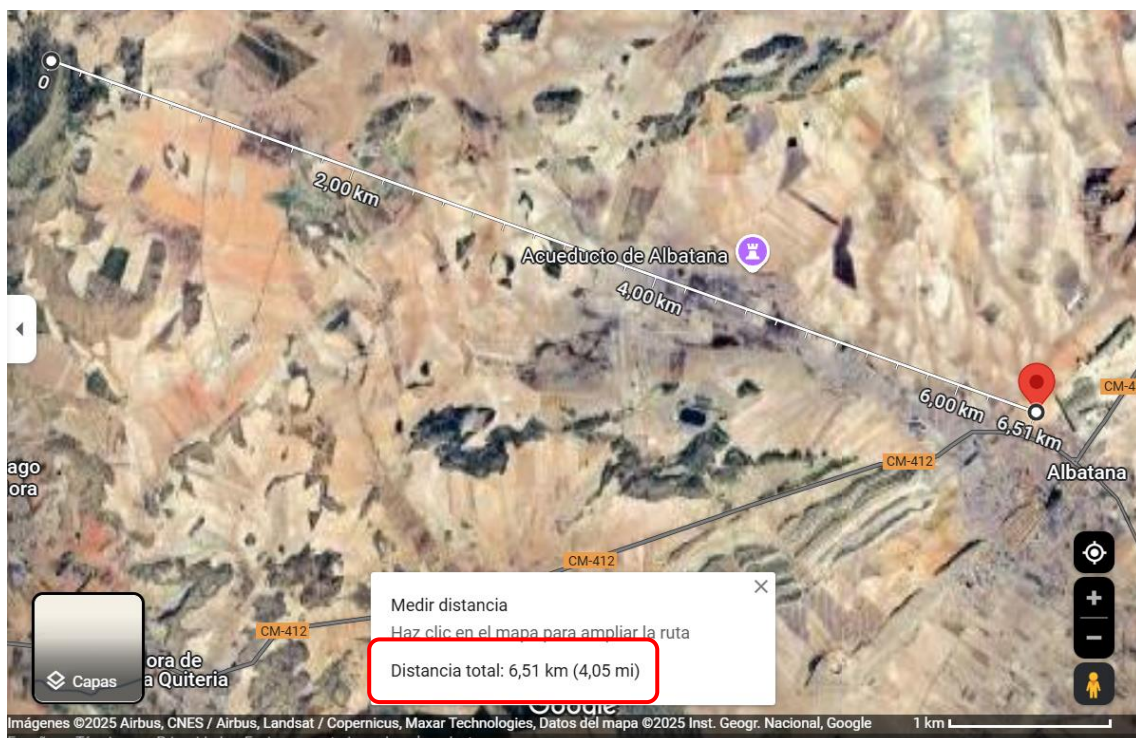


ACUEDUCTOS Y PENDIENTES

SOLUCIÓN

- Longitud aproximada del acueducto: 6,51 km (Imagen 1)
- Altura del origen del acueducto: 719 m.s.n.m (Imagen 2)
- Altura (m.s.n.m. del final del acueducto: 588 m.s.n.m. (Imagen 3)
- Diferencia de alturas entre el origen y el final: $719 - 588 = 131 \text{ m}$
- Pendiente media aproximada del acueducto: $(131\text{m}/6510\text{m}) \times 100 = 2\%$

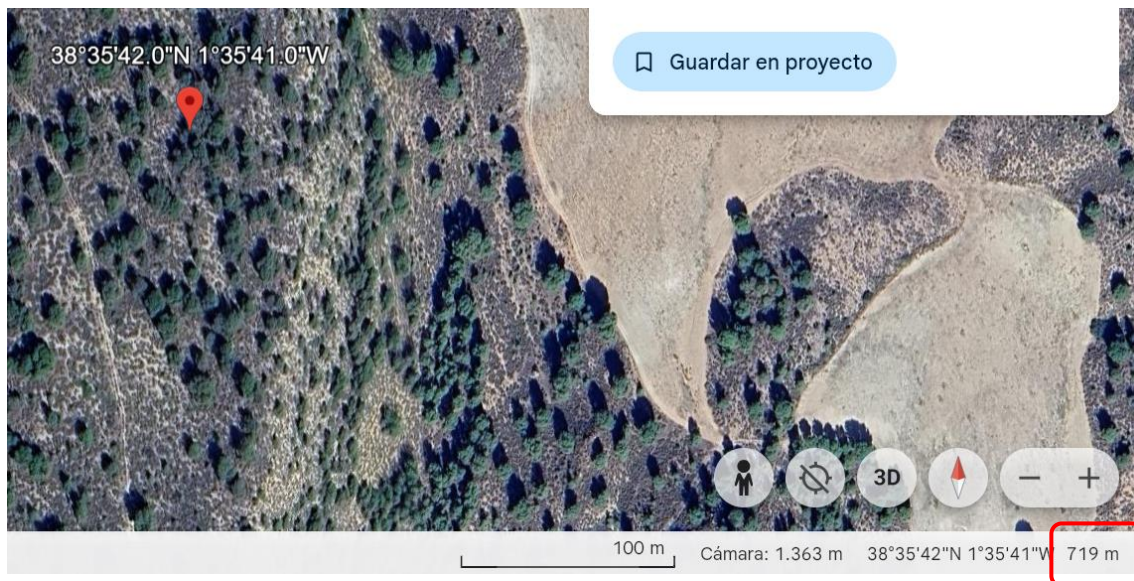
(Imagen 1)



ACUEDUCTOS Y PENDIENTES

SOLUCIÓN

(Imagen 2)



(Imagen 3)

