

ALZADO SECCIONADO DETALLE A

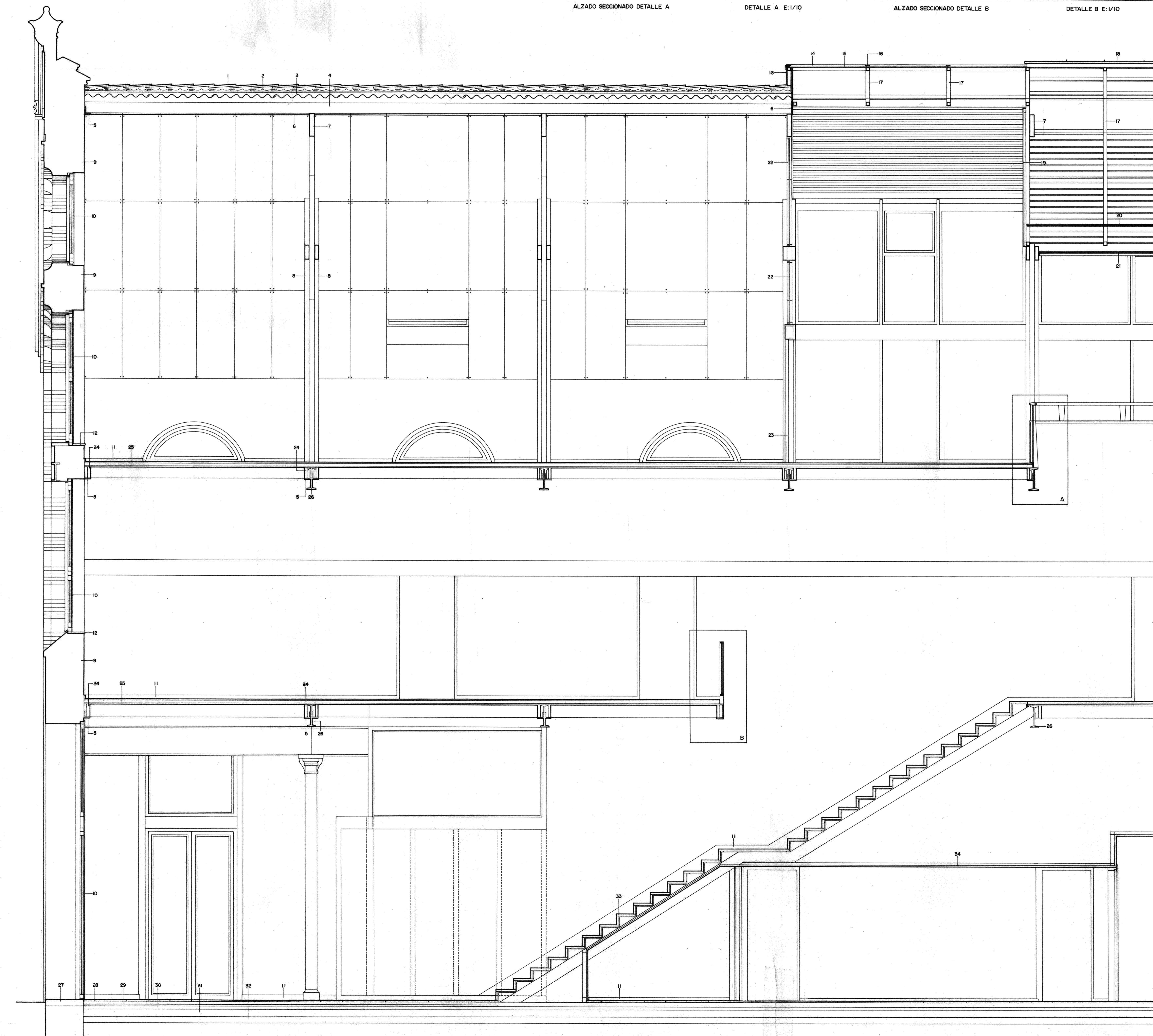
DETALLE A E:1/10

ALZADO SECCIONADO DETALLE B

DETALLE B E:1/10

- DETALLES**
- PASANAVOS DE MADERA DE IRKO BARNIZADO
  - SOPORTES DE PASANAVOS EN CHAPA DE ACERO DE 10 MM PINTADOS AL ESMALTE
  - SOLERA DE TABLERO D.M. 12x4 LACADA
  - TAPAJUNTAS DE TABLERO D.M. 4x1 LACADO
  - ESTRUCTURA SOPORTE DE PASANAVOS FORMADA POR TUBOS DE ACERO 70,40,2
  - DOS PLACAS DE CARTON-YESO DE 13 MM SUJETAS A ESTRUCTURA METALICA "PLADUR" DE 70 MM PINTADA CON PINTURA PLASTICA LISA
  - TABLERO D.M. DE 10 MM ATORNILLADO A ESTRUCTURA METALICA "PLADUR" DE 70 MM REVESTIDO CON LINOLEUM DE 2 MM
  - DOS PLACAS DE CARTON-YESO DE 13 MM SUJETAS A ESTRUCTURA METALICA "PLADUR" DE 70 MM REVESTIDA CON LINOLEUM DE 2 MM
  - "PLADUR METAL FON" 13x2-70-13x2
  - PERFIL IPN 360 EXISTENTE RESTAURADO Y PINTADO CON PINTURA INTUMESCENTE
  - PANEL SANDWICH FORMADO POR DOS TABLEROS MULTICAPA DE 15 MM UNIDOS POR BASTILES DE MADERA DE PINO 4x4 CM, CADA 40 CM, PANEL INTERIOR SEMIRIGIDO DE LANA DE ROCA DE 40 MM Y LAMINA ANTIMPACTO DE POLIETILENO EXPANDIDO, ACABADO SUPERIOR DE LINOLEUM DE 2,5 MM E INFERIOR DE CHAPADO DE LAMINA DE MADERA DE PINOTA BARNIZADA
  - TUBO DE ACERO 70,50,4
  - TABLON DE MADERA DE PINO TRATADA 18-20x5 BARNIZADO CON BARNIZ INTUMESCENTE
  - PERFIL L 100,10 PINTADO CON PINTURA INTUMESCENTE
  - PERFIL L 100,50,10 PINTADO AL ESMALTE
  - PERFIL CONFIGURADO CON CHAPA DE 13 MM PINTADO CON PINTURA INTUMESCENTE
  - ANTEPECHO ACRISTALADO, VIDRIO "STADIP" 4+4, COLOCADO SOBRE BASTIDOR DE PERFIL L 50,30,8 Y JORNQUILLOS 30,20 PIES DERECHOS DE PLETINAS 50,8 PINTADO CON ESMALTE

- SECCION**
- CAMBRERA DE TEJA CERAMICA
  - TEJA CERAMICA PLANA
  - PLACAS "URATHERM" BAJO TEJA
  - CORREA DE MADERA DE PINO TRATADA, 20x8, ATORNILLADA A PERFIL L 100,10 Y BARNIZADA CON BARNIZ INTUMESCENTE
  - PERFIL L 100,10 ANCLADO A DADOS DE HORMIGON MEDIANTE TACOS EXPANSIVOS DE ACERO Y PINTADO CON PINTURA INTUMESCENTE
  - TABLON ALUMINADO DE 19 MM, SUJETO A CORREAS MEDIANTE TORNILLOS VISTOS, UNIONES TRANSVERSALES ENLUCENTADAS, CHAPADO CON LAMINA DE MADERA DE HAYA Y BARNIZADO
  - CERCHOS DE MADERA DE PINO EXISTENTES, RESTAURADOS Y BARNIZADOS CON BARNIZ INTUMESCENTE
  - TABLONES DE MADERA DE PINO TRATADA, 20x5, ENCLAVADOS Y ATORNILLADOS AL ANEJO CENTRAL DEL PILLAR EXISTENTE, BARNIZADOS CON BARNIZ INTUMESCENTE
  - MURO DE MAMPUESTA ENFOSCADO Y PINTADO EXTERIORMENTE CON PINTURA ACRILICA IMPERMEABLE E INTERIOR MIENTO CON PINTURA PLASTICA LISA
  - CARPINTERIA DE ALUMINIO LACADO
  - RODAPIE DE TABLERO D.M. DE 10 MM, ALTURA 6 CM, LACADO
  - SOLERA DE TABLERO D.M. DE 22 MM, LACADA
  - BARRERA DE ZINC
  - CAMBRERA DE ALUMINIO ANODIZADO NATURAL
  - PLACA "LEXAN THERMO CLEAR" DE 15 MM Y DOBLE CAMARA 3000x1250 MM TRANSPARENTE
  - PERFIL UNIVERSAL DE ALUMINIO ANODIZADO NATURAL CON PERFIL DE JUNTA EN EPDM Y GOMA UNIVERSAL EN EPDM SUJETO CON TORNILLO FASCO TOPICAL DE ACERO INOXIDABLE
  - ENTRAMADO DE TUBOS DE ACERO 40,60,5 PARA APOYO LUCERNARIO SEGUN PLANOS DE ESTRUCTURA Y PINTADO CON PINTURA INTUMESCENTE
  - CUBIERTA DE CHAPAS DE ZINC DE 1ª CALIDAD DE 1MM Y 64 CM DE ANCHO CON JUNTAS ENLUCENTADAS, APYADAS SOBRE TABLEROS MULTICAPA DE 15 MM ATORNILLADOS A TUBOS 60,30,2 PINTADOS CON PINTURA INTUMESCENTE, CUMBRERA Y REMATES TAMBIEN DE ZINC
  - TABLON MULTICAPA DE 15 MM REVESTIDO DE LAMINADO PLASTICO PRACTICABLE SOBRE BASTIDOR SUJETO A ESTRUCTURA METALICA
  - PASARELA METALICA REGISTRABLE FORMADA POR REJILLA ANTIDESLIZANTE E/30x30/20x20 GALVANIZADA APOYADA EN PERFILES L
  - FALSO TECHO REGISTRABLE DE TABLON MULTICAPA DE 15 MM REVESTIDO CON LAMINADO PLASTICO
  - CARPINTERIA DE MADERA DE PINO LACADA
  - PUERTA DE MADERA LACADA
  - TABLON DE MADERA DE PINO TRATADA 20x5 (PLANTA PRIMERA), 18x5 (PLANTA SEGUNDA) BARNIZADO CON BARNIZ INTUMESCENTE
  - PANEL SANDWICH FORMADO POR DOS TABLEROS MULTICAPA DE 15 MM UNIDOS POR BASTILES DE MADERA DE PINO 4x4 CM CADA 40 CM, PANEL INTERIOR SEMIRIGIDO DE LANA DE ROCA DE 40 MM Y LAMINA ANTIMPACTO DE POLIETILENO EXPANDIDO, ACABADO SUPERIOR DE LINOLEUM DE 2,5 MM E INFERIOR DE CHAPADO DE LAMINA DE PINOTA BARNIZADA
  - PERFIL IPN 360 EXISTENTE, RESTAURADO Y PINTADO CON PINTURA INTUMESCENTE
  - UMBRAL DE HORMIGON PULIDO
  - TRATAMIENTO DE ORES PORCELANADO 34x34
  - PANEL DE POLIESTIRENO EXTRUIDO DE 20 MM
  - CAPA DE COMPRESION DE HORMIGON H-150 DE 5 CM, MALLAZO 95 C/30
  - REJILLAS CERAMICAS DE 12 CM
  - SUBBASE DE ESCORIA DE 15 CM
  - ESCALERA FORMADA CON PELDARGOS DE TABLA DE PINO TRATADA DE 3 CM ATORNILLADOS A CARTABONES DE PLETINA 40,8 DOBLADA Y PERFILES L 40,8 ACABADA EN LINOLEUM DE 2,5 MM
  - FALSO TECHO "PLADUR" CON ESTRUCTURA METALICA OCULTA Y SUSPENDIDA



**32**  
**PROYECTO BASICO Y DE EJECUCION**  
**REHABILITACION DE LA ANTIGUA FABRICA DE CURTIDOS**  
**MARIBONA EN AVILES PARA CENTRO DE EMPRESAS**  
**AYUNTAMIENTO DE AVILES**

SECCION Y DETALLES E:1/25 y 1/10  
 ARQUITECTOS  
 FERNANDO NANOLARES - JESUS MENENDEZ - NIEVES RUIZ - JUAN GLEZ MORIYON  
 [Signatures]  
 NOVIEMBRE 1989