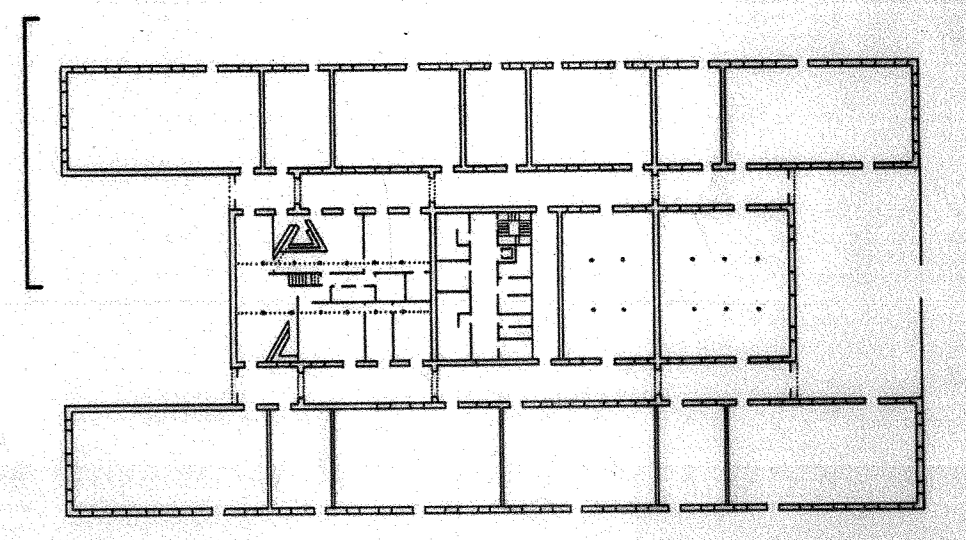


- 1 CAMBIO DE TEJA CERÁMICA
- 2 FALDA DE TEJA CERÁMICA PLANA
- 3 PLACA "UNIBERM" BAJO TEJA
- 4 CORREAS IPE 145 PENTADAS CON PINTURA INTUMESCENTE
- 5 PLACA DE "VULTEEM" DE 7,5 CM, PINTADA
- 6 CANAL IMPERMEABILIZADO CON SOLA MARIANA ASFÁLTICA AUTOPROTEGIDA
- 7 ZUNCHO PERIMETRAL SEGUN PLANO DE ESTRUCTURA
- 8 CERCHA EXISTENTE, RESTAURADA Y PINTADA CON PINTURA INTUMESCENTE
- 9 MURO DE MAMPONERÍA ENFOSCADO Y PINTADO EXTERIORMENTE CON PINTURA ACRILICA IMPERMEABLE E INTERIOR MATE CON TRIPLE LISO PISADO
- 10 CARPINTERIA DE ALUMINIO LACADO
- 11 UMBRAL DE HORMIGÓN PULIDO
- 12 PAVIMENTO INDUSTRIAL DE HORMIGÓN H=100 DE 10 CM, MALLAZO 9 6 C/20 Y TRATAMIENTO SUPERFICIAL
- 13 BOVEDILLAS CERÁMICAS DE 12 CM
- 14 SUBRAZ DE ESCORIA DE 15 CM
- 15 JUNTA DE CONTORNO DE POLIESTIRENO EXPANDIDO
- 16 CORREA PREFABRICADA DE HORMIGÓN PENTADA CON PINTURA ACRILICA IMPERMEABLE
- 17 ZOCALO DE ENFOSCADO DE MORTERO PENTADO CON PINTURA ACRILICA IMPERMEABLE
- 18 CAMBIO DE ALUMINIO ANODIZADO NATURAL
- 19 VIGAS "STADIP" 4x4, SUELTOS MEDIANTE PERFILES UNIVERSALES DE ALUMINIO ANODIZADO NATURAL Y TORNILLOS DE ACERO INOXIDABLE, AJUSTADOS EN TUBOS 60,60,4 PINTADOS CON PINTURA INTUMESCENTE
- 20 CORREA DE TUBO 100,60,4 PENTADA CON PINTURA INTUMESCENTE
- 21 PORTICÓ CONSTRUIDO CON TUBOS DE ACERO, SEGUN PLANO DE ESTRUCTURA, PINTADO CON PINTURA INTUMESCENTE
- 22 PUESTA DE CARPINTERIA DE ACERO PENTADA AL ESMALE
- 23 VIERTEAGAS PREFABRICADO DE HORMIGÓN PENTADO CON PINTURA ACRILICA IMPERMEABLE
- 24 JERUSA DE LAMINADO CANA VISTA
- 25 ESQUINA Y ZOCALO DE REVOCO MONOCAPA CON COLORANTE EN MASA Y GRANO FINO DE MARCA, PLANCHADO
- 26 JARNA Y VIERTEAGAS DE CHAPA DE ACERO DE 8 MM PENTADA AL ESMALE
- 27 BARRIO DE ZINC
- 28 CORREA DE MADERA DE PINO TRATADA, 20x8, ATORNILLADA A PERFIL L 100,10, BARRIZADA CON BARRIZ INTUMESCENTE
- 29 PERFIL L 100,10 ANCLADO A DADOS DE HORMIGÓN MEDIANTE TACOS EXPANSIVOS DE ACERO Y PENTADO CON PINTURA INTUMESCENTE
- 30 MADERA AGLOMERADA DE 19 MM, SUELO A CORREAS MEDIANTE TORNILLOS VISTOS, UNIONES TRANSVERSALES BALENUTADAS, CANTADO CON LAMINA DE MADERA DE HAYA Y BARRIZADO
- 31 SOLERA DE TABLERO D.M., DE 21 MM, LACADA
- 32 RECOPITE DE TABLERO D.M., DE 10 MM, 6 CM DE ALTURA, LACADO
- 33 PASEL SANGUCHI FORMADO POR DOS TABLEROS MULTICAPA, DE 12 MM UNIDOS POR BASTIDORES DE MADERA DE PINO 4x4 CM CADA 40 CM, PASEL INTERIOR SEMIPRENSADO DE LANA DE ROCA DE 40 MM Y LAMINA ANTIIMPACTO DE POLIETILENO EXPANDIDO, SIGANDO SUPERIOR DE LÍNEA DE 2,0 MM E IMPERMEABILIZADO CON PINTURA ACRILICA IMPERMEABLE
- 34 MURO DE MAMPONERÍA ENFOSCADO Y PINTADO EXTERIORMENTE CON PINTURA ACRILICA IMPERMEABLE E INTERIOR MATE CON PINTURA PLÁSTICA LISA
- 35 PONTONES DE MADERA DE PINO TRATADA, 18x8 (PLANTA SEGUNDA), 20x8 (PLANTA PRIMERA), ATORNILLADOS A PERFILES L 100,10 Y BARRIZADOS CON BARRIZ INTUMESCENTE
- 36 TABLÓN DE MADERA DE PINO TRATADA, 18x5 (PLANTA SEGUNDA), 20x5 (PLANTA PRIMERA), BARRIZADO CON BARRIZ INTUMESCENTE
- 37 SOLADO DE BALDOSA DE GRES PORCELÁNICO 34x34 CM
- 38 CAPA DE CORRELION DE HORMIGÓN H=120 DE 5 CM MALLAZO 9 6 C/20
- 39 BOVEDILLAS CERÁMICAS DE 12 CM
- 40 SUBRAZ DE ESCORIA DE 15 CM



29

**PROYECTO BÁSICO Y DE EJECUCIÓN
REHABILITACION DE LA ANTIGUA FABRICA DE CURTIDOS
MARIANA EN AVILES PARA CENTRO DE EMPRESAS
AYUNTAMIENTO DE AVILES**

DETALLE FACHADA E: 1/25

ARQUITECTOS
FERNANDO NANCLARES - JESUS MENENDEZ - NIEVES RUIZ - JUAN GLEZ MORAYON

NOVIEMBRE 1988