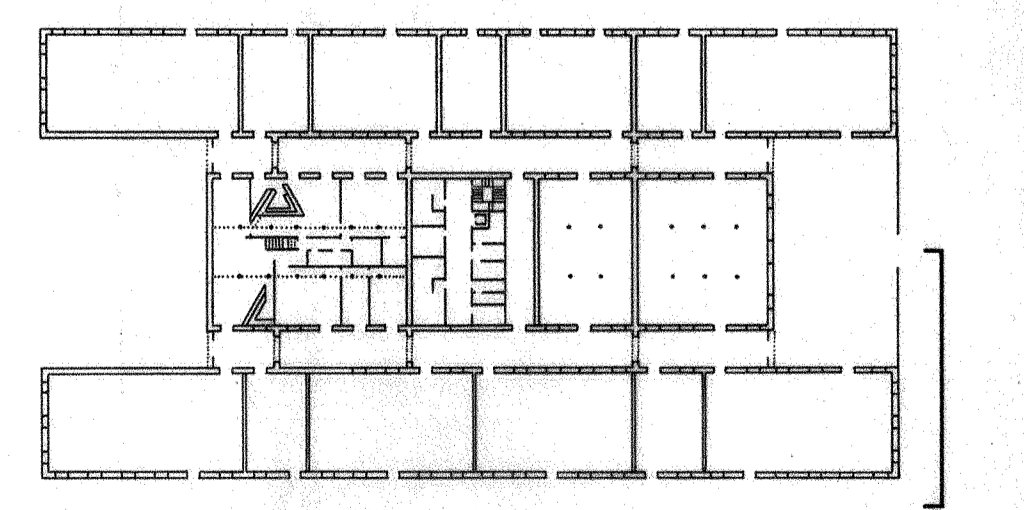


- 1 MURO DE MAMPUESTERA ENFOSCADO Y PINTADO EXTERIORMENTE CON PINTURA ACRILICA IMPERMEABLE E INTERIOR
MURTO CON PINTURA PLASTICA LISA
- 2 1/2 CINTA DE LAMELLO REFORZADO ENFOSCADA Y PINTADA CON PINTURA ACRILICA IMPERMEABLE
- 3 BARRO DE ZINC
- 4 CORONA DE TEJA CERAMICA
- 5 TEJA CERAMICA PLANA
- 6 PLACA "STAIRSTEP" BAJO TEJA
- 7 CORONA DE MADERA DE PINO TRATADA, 20x8, ATORNILLADA A PERFIL L 100,10
- 8 PERFIL L 100,10 ANCLADO A CIGOS DE HORMIGON MEDIANTE TACOS EXPANSIVOS DE ACERO Y PINTADO CON
PINTURA AUTOPROTECTIVA
- 9 TABLERO ALUMINADO DE 19 MM, SUIJTO A CORREAS MEDIANTE TORNILLOS VISTOS, UNIONES TRANSVERSALES
ENLACEADIDAS, CHAPADO CON LAMINA DE MADERA DE MISA Y BARNIZADO
- 10 CARPINTERIA DE ALUMINIO LACADO
- 11 SOLERA DE TABLERO D.M. DE 22 MM, LACADO
- 12 PROPILE DE TABLERO D.M. DE 10 MM, 6 CM DE ALTURA, LACADO
- 13 PANEL SANDWICH FORMADO POR DOS TABLEROS MULTICAPAS DE 10 MM UNIDOS POR BASTIDORES DE MADERA DE
PINO DE 14x CM CADA 40 CM, PANEL INTERIOR BARNIZADO DE LAM. DE BCCA DE 40 MM Y LAMINA ANTI-
IMPACTO DE POLIURETANO EXPANDIDO, ACABADO SUPERIOR DE LINOLITUM DE 2,5 MM E INFERIOR DE CHAPADO
DE MADERA DE MISA DE PUNTERA BARNIZADA
- 14 PONTONES DE MADERA DE PINO TRATADA, 15x48 (PLANTA SEGUNDA), 20x8 (PLANTA PRIMERA), ATORNILLADOS
A PERFILES L 100,10 Y BARNIZADOS CON BARNIZ AUTOPROTECTIVO
- 15 TABLON DE MADERA DE PINO TRATADA, 15x48 (PLANTA SEGUNDA), 20x8 (PLANTA PRIMERA), BARNIZADO CON
BARNIZ AUTOPROTECTIVO
- 16 PAVIMENTO INDUSTRIAL DE HORMIGON H-150 DE 10 CM, MALLADO 9 0 0/20 CM Y TRATAMIENTO SUPERFICIAL
- 17 BONDILLAS CERAMICAS DE 12 CM
- 18 SUBRAPE DE ESCOPIA DE 10 CM



28

PROYECTO BASICO Y DE EJECUCION
REHABILITACION DE LA ANTIGUA FABRICA DE CURTIDOS
MARIBONA EN AVILES PARA CENTRO DE EMPRESAS
AYUNTAMIENTO DE AVILES

DETALLE FACHADA E:1/25

ARQUITECTOS

FERNANDO NANCARLES - JESUS MENENDEZ - NIEVES RUIZ - JUAN GLEZ MORIYON

NOVIEMBRE 1999