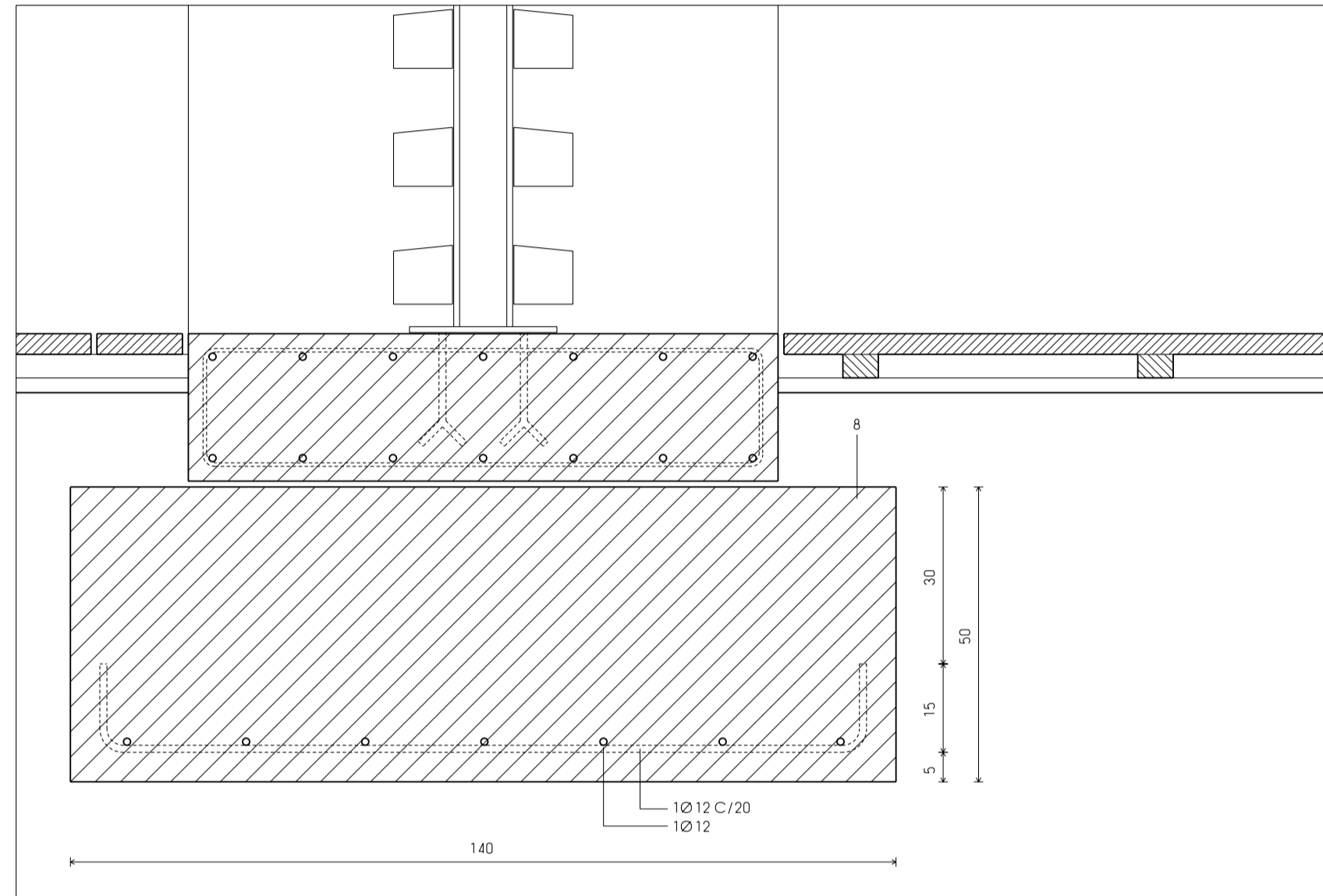
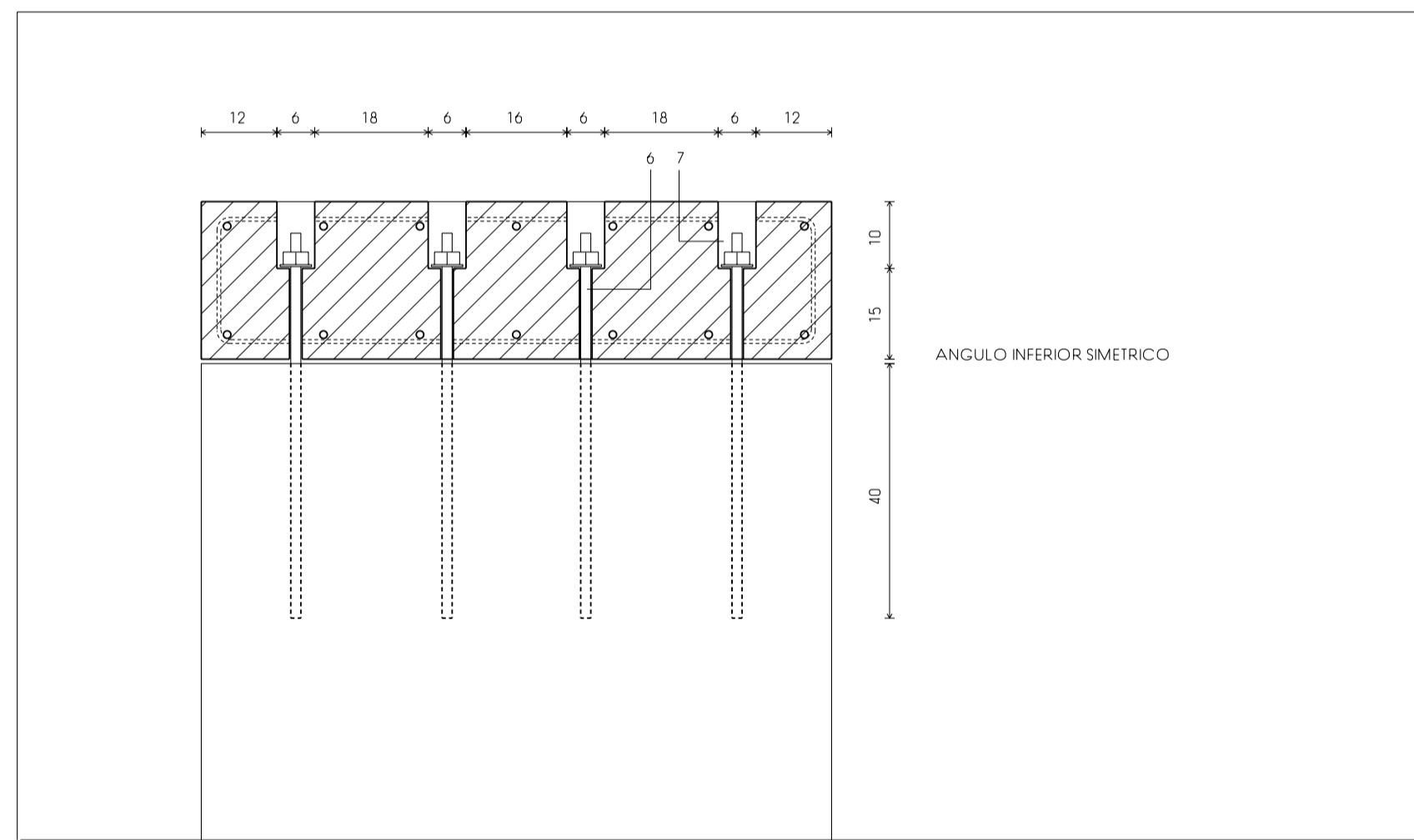


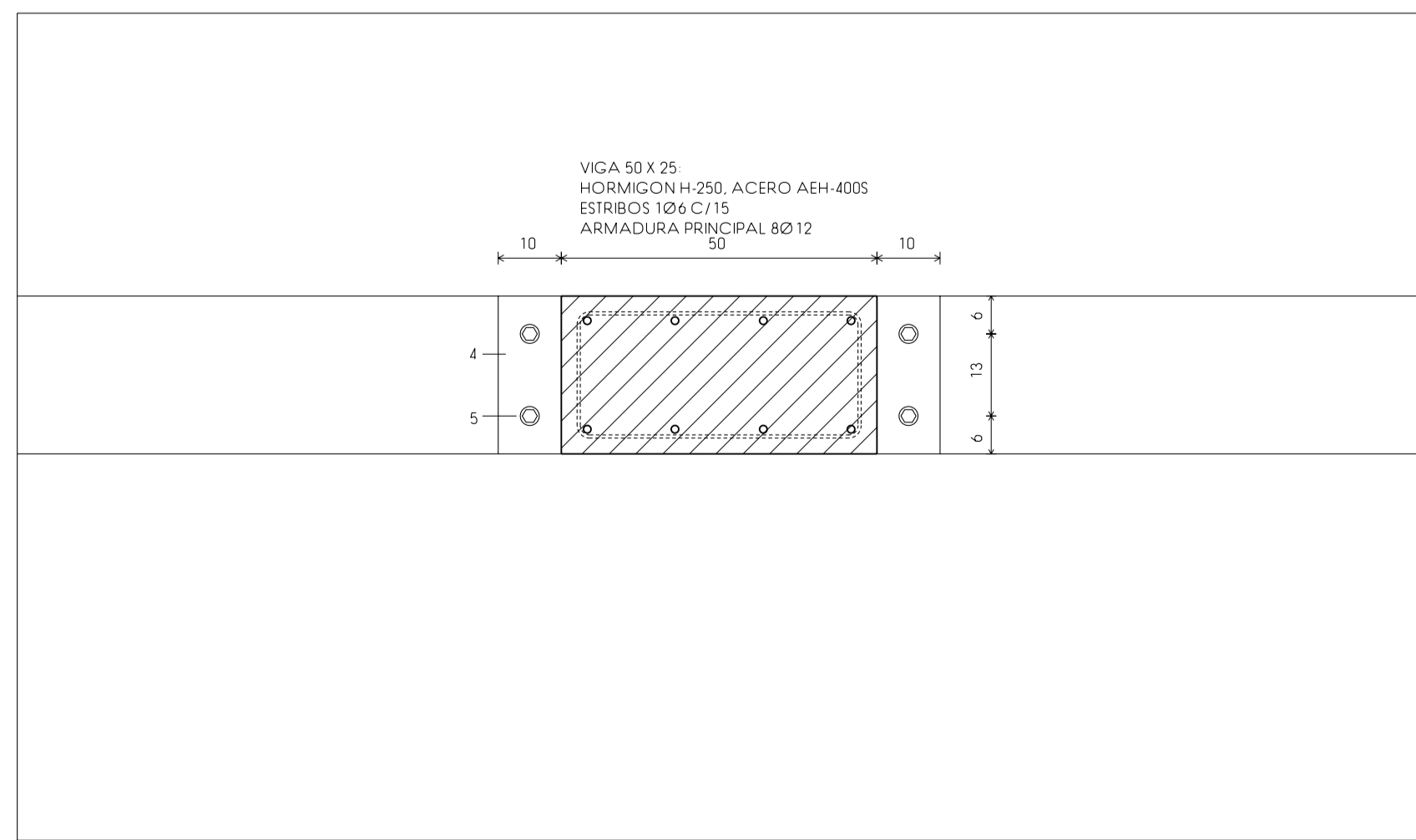
DETALLE A



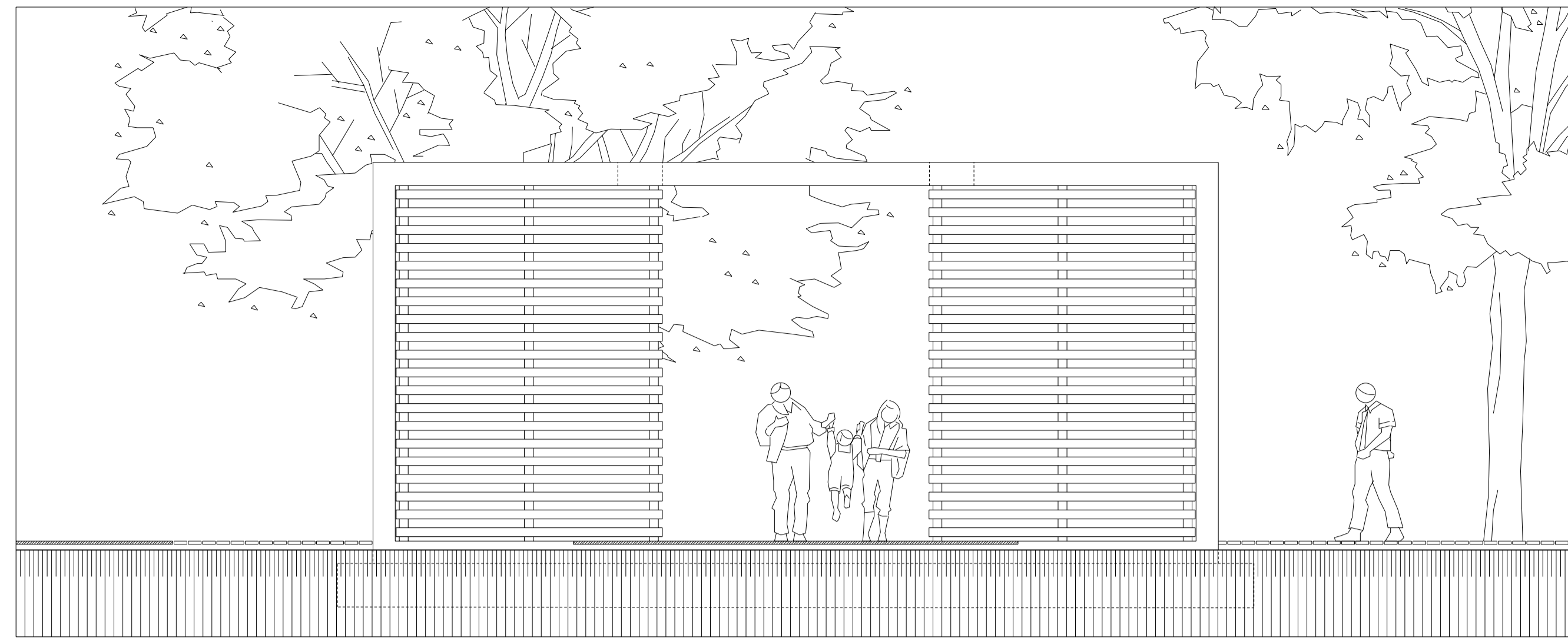
DETALLE B



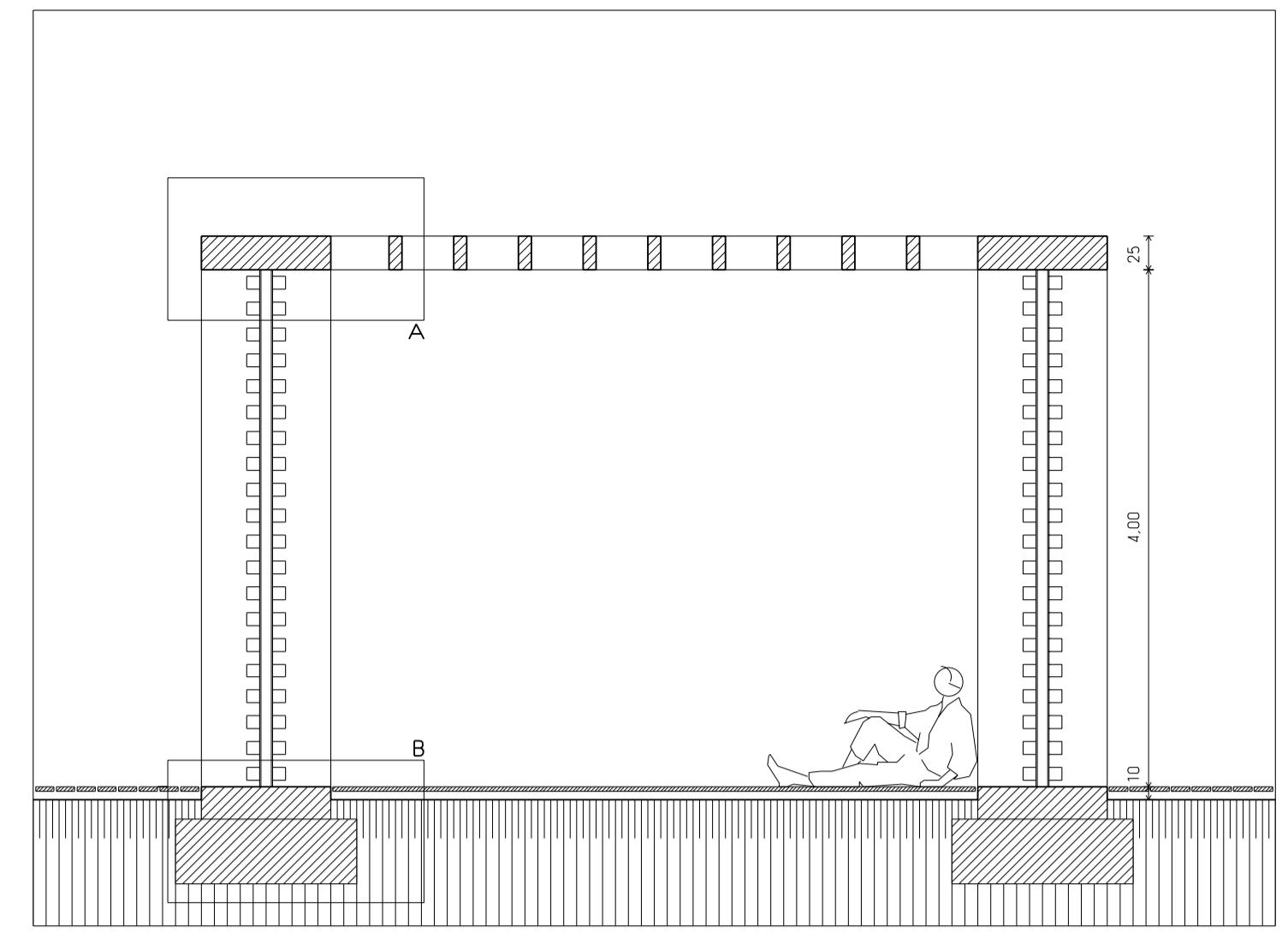
DETALLE C



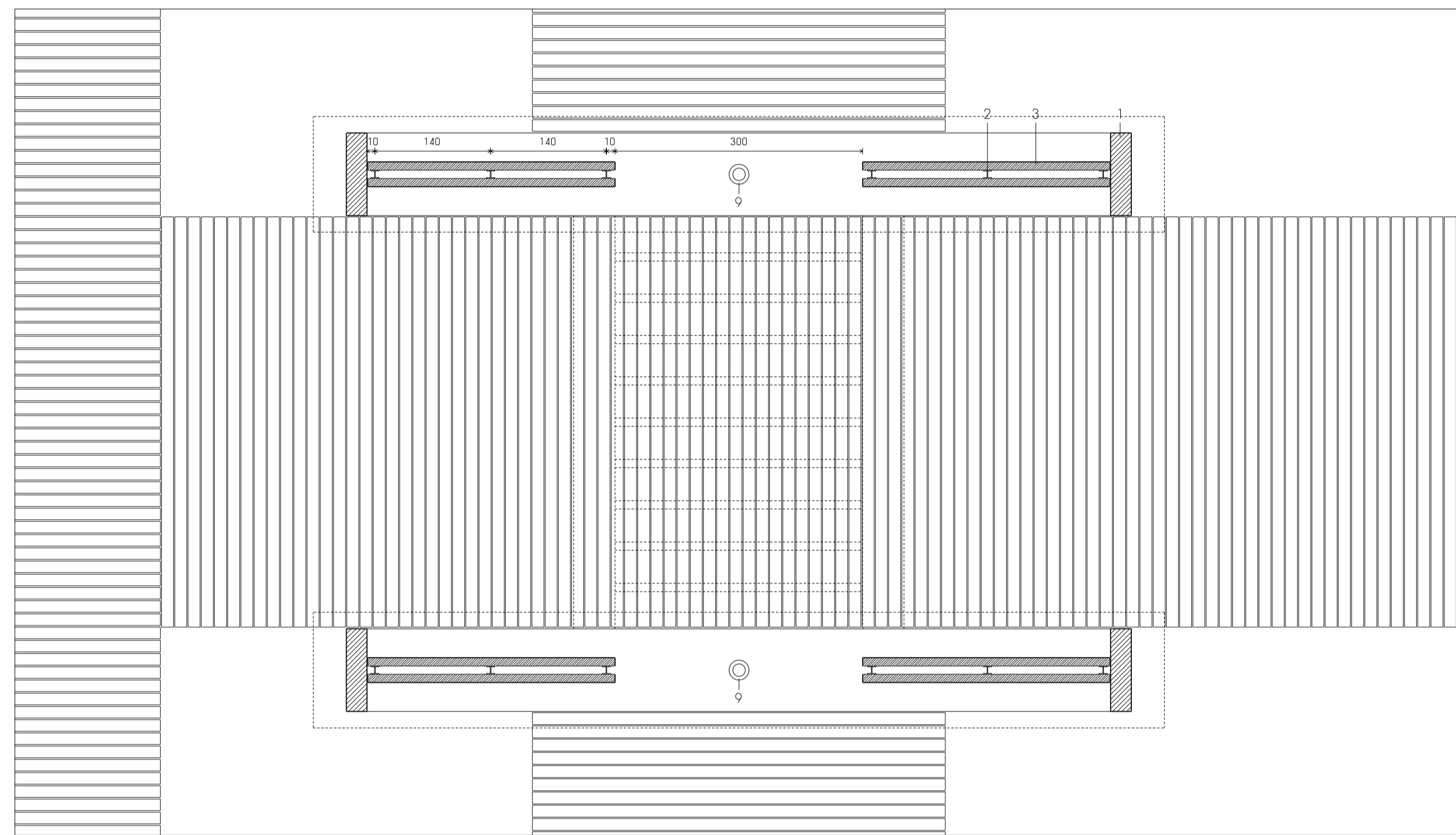
DETALLE D



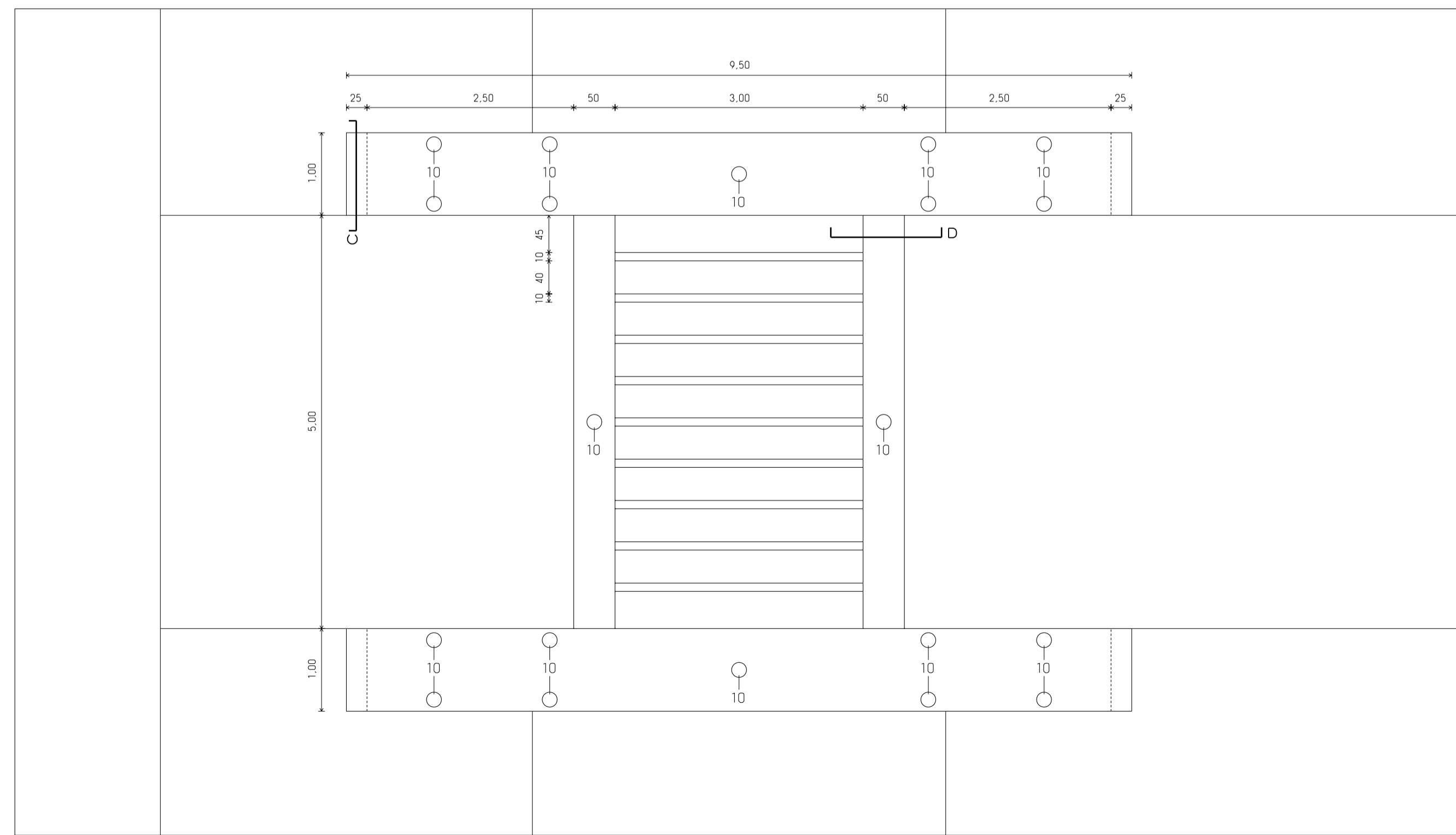
ALZADO



SECCION

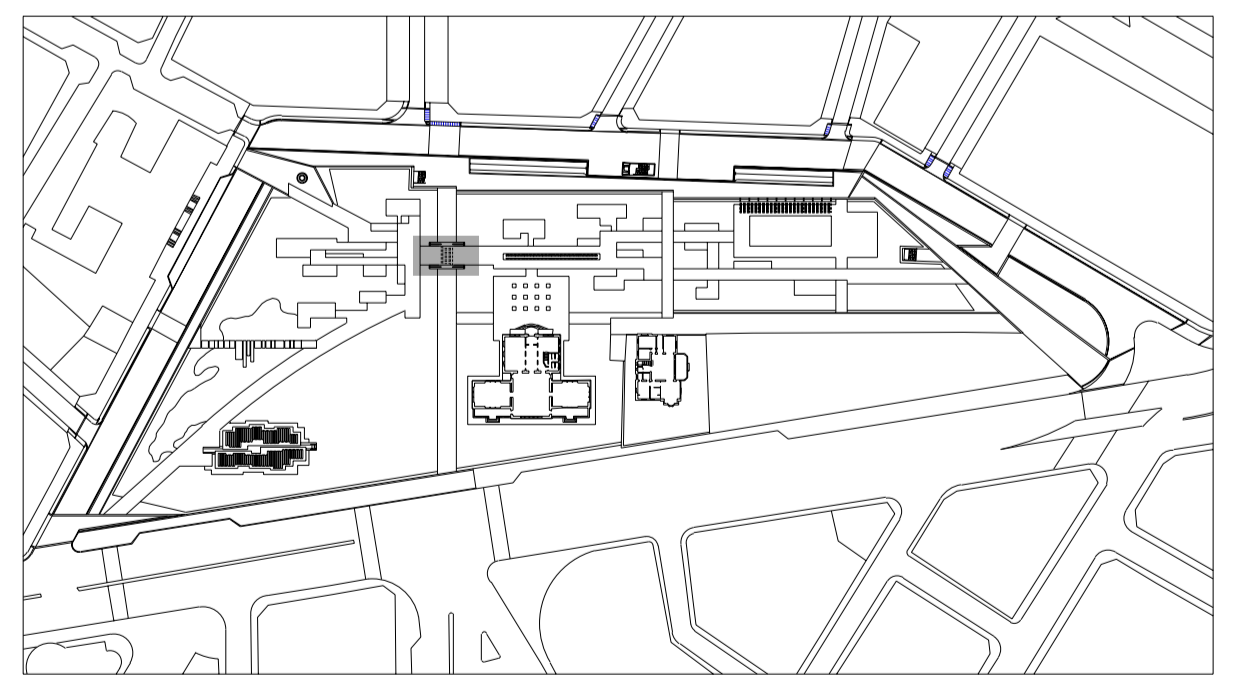


PLANTA



PLANTA CUBIERTA

- 1 ELEMENTOS PREFABRICADOS DE HORMIGON ARMADO, ARIDO SELECCIONADO MEZCLADO CON FIBRAS DE POLIPROPILENO, DESACTIVADO, ACABADO RUGOSO FINO CON PROTECCION ANTIMANCHA
- 2 SOPORTES DOBLE T FORMADOS CON PERFILES RECTANGULARES 100 Y 80 10 DE ACERO INOXIDABLE PULIDO SATINADO, UNIONES SOLDADURA CONTINUA
- 3 TRAVESAÑOS DE MADERA DE TATAJUBA, 10 10 CM, TRATADA EN AUTOCLAVE Y PROTEGIDA CON ACEITES A PORO ABIERTO, FIJADOS CON TORNILLOS DE ACERO INOXIDABLE ALLEN A PIES METALICOS
- 4 CHAPA DE ACERO INOXIDABLE 8 MM, PULIDO SATINADO, UNIDA A ELEMENTOS PREFABRICADOS MEDIANTE GARRAS Ø12 DE 25 CM
- 5 TORNILLOS QUIMICOS ACERO INOXIDABLE M10
- 6 VARILLAS DE ACERO INOXIDABLE M16
- 7 MORTERO ALTA RESISTENCIA
- 8 ZAPATA HORMIGON ARMADO H-200, ACERO AEH-4005
- 9 LUMINARIA EMPOTRADA EN SUELO, Ø220 MM, S 4929 DE SIMÉS
- 10 LUMINARIA EMPOTRADA EN TECHO Ø176 MM, H=195 MM, 0 79813 00-912 DE HOFFMEISTER



13
 PROYECTO DE URBANIZACION
 REFORMA DEL AREA DE LA PUERTA DE LA VILLA
 (PLAZA DE EUROPA Y JARDINES DE JUAN ALVARGONZALEZ)
 AYUNTAMIENTO DE GIJON
 ELEMENTOS SINGULARES: PUERTA
 PLANTA, ALZADO, SECCION Y DETALLES E: 1/50, 1/10
 ARQUITECTO: FERNANDO NANCLARES
 ARQUITECTOS COLABORADORES: NIEVES RUIZ Y JUAN G. MORIYON
 PAISAJISTA: ANDREA GIRALT
 MARZO DE 1997