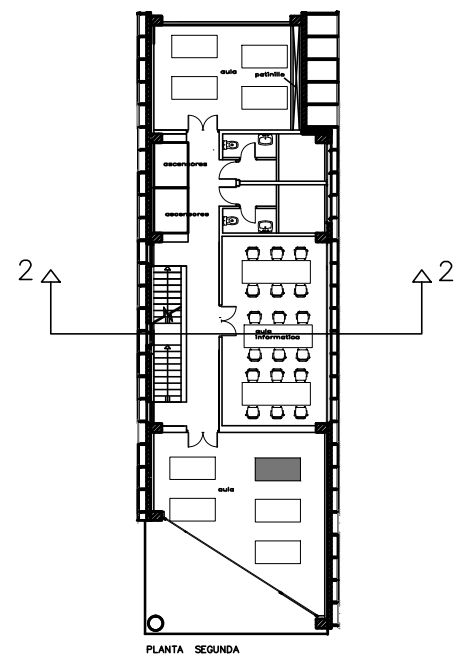


SECCION



PLANTA SEGUNDA



madrid

ÁREA DE GOBIERNO DE HACIENDA
Y ADMINISTRACIÓN PÚBLICA
DIRECCIÓN GENERAL DE PATRIMONIO
SUBDIRECCIÓN GENERAL DE EDIFICACIÓN
SERVICIO DE EDIFICACIÓN DOTACIONAL

PROYECTO CENTRO DE MAYORES PEZ AUSTRAL

EMPLAZAMIENTO CALLE PEZ AUSTRAL N° 6

PLANO SECCION2

FECHA

NOVIEMBRE-2014

El Arquitecto Municipal

Fdo.: CARMEN GIL TORRES

ESCALA

1/100

PLANO N°

13