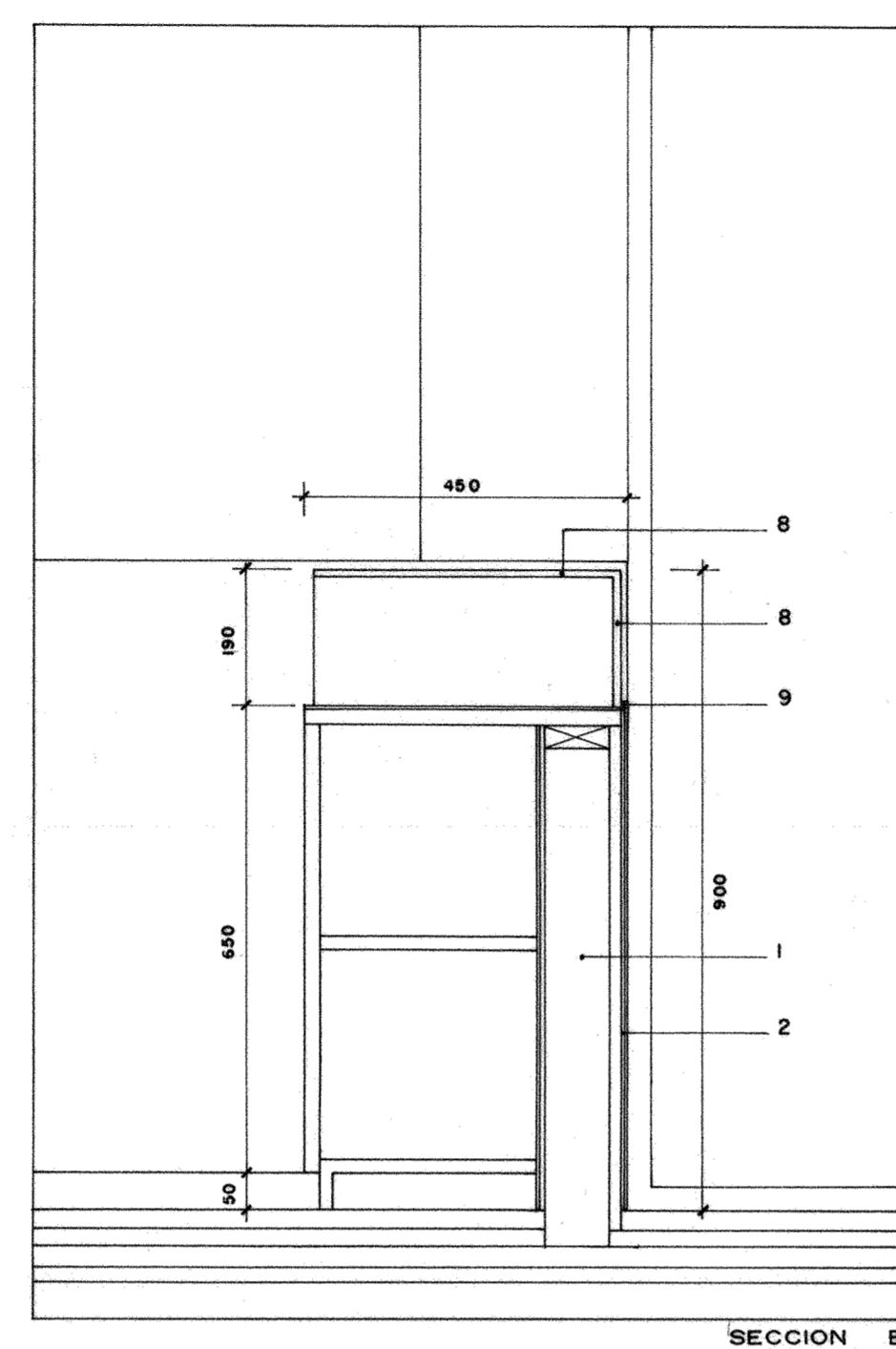
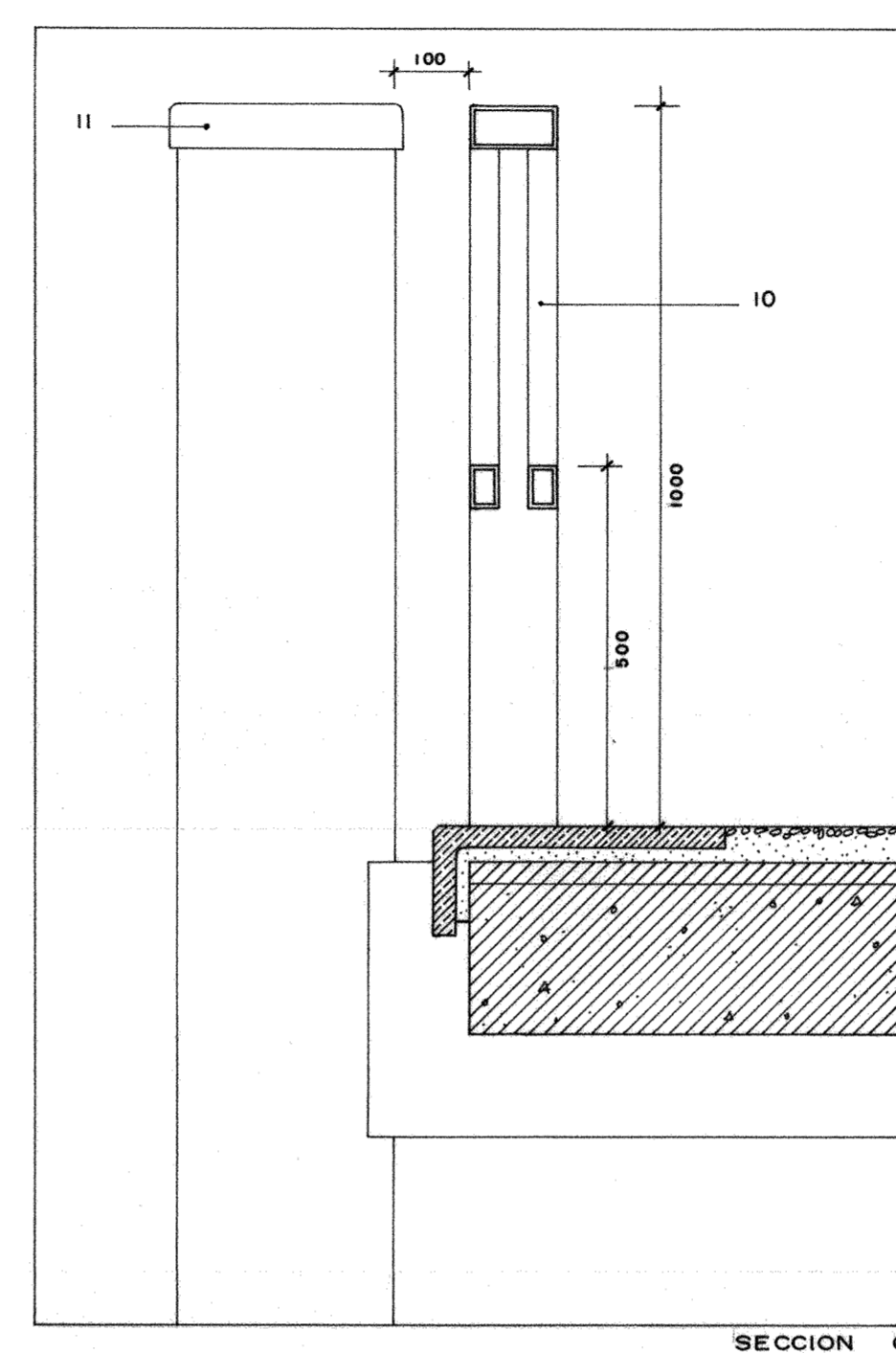


SECCION A

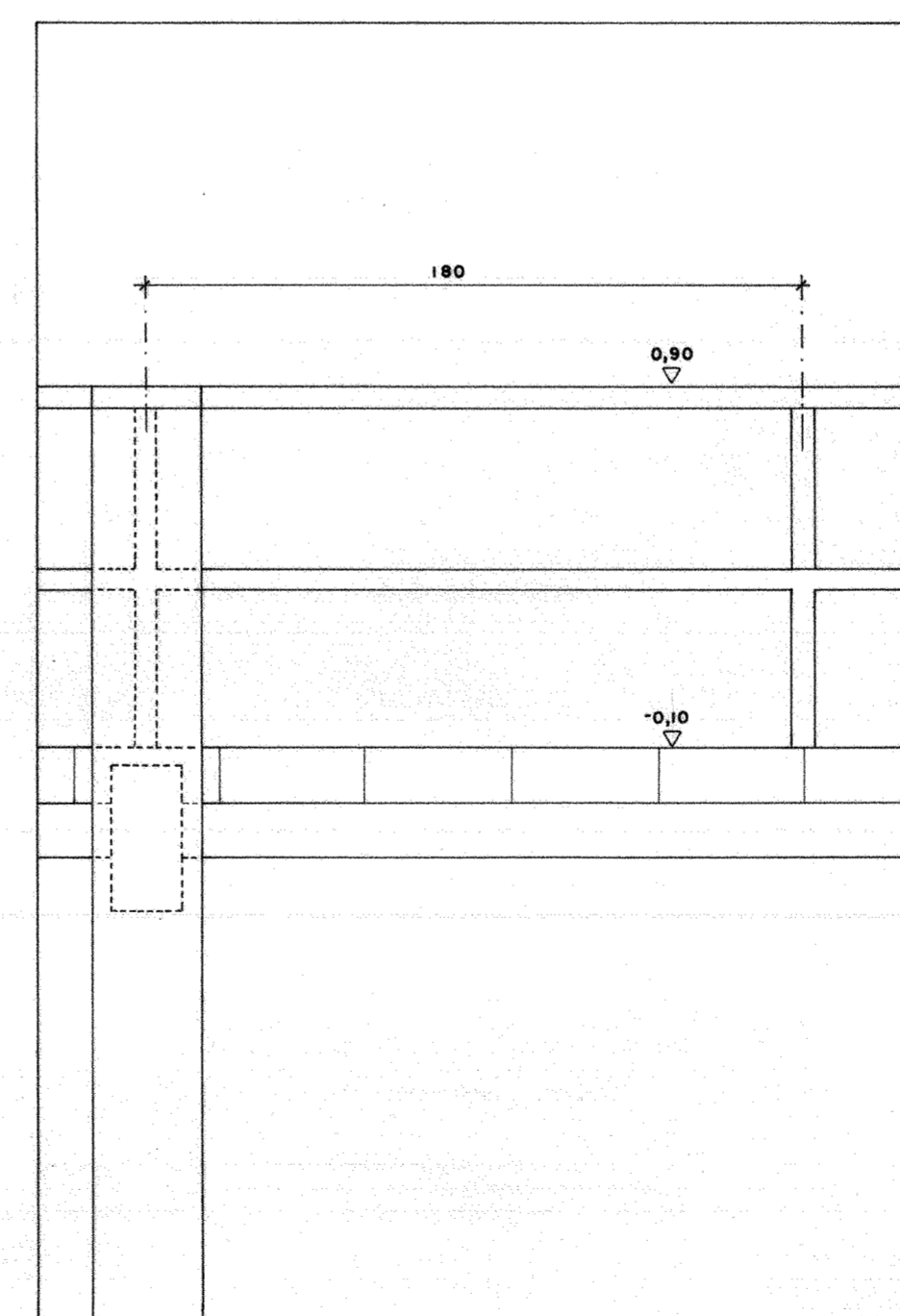
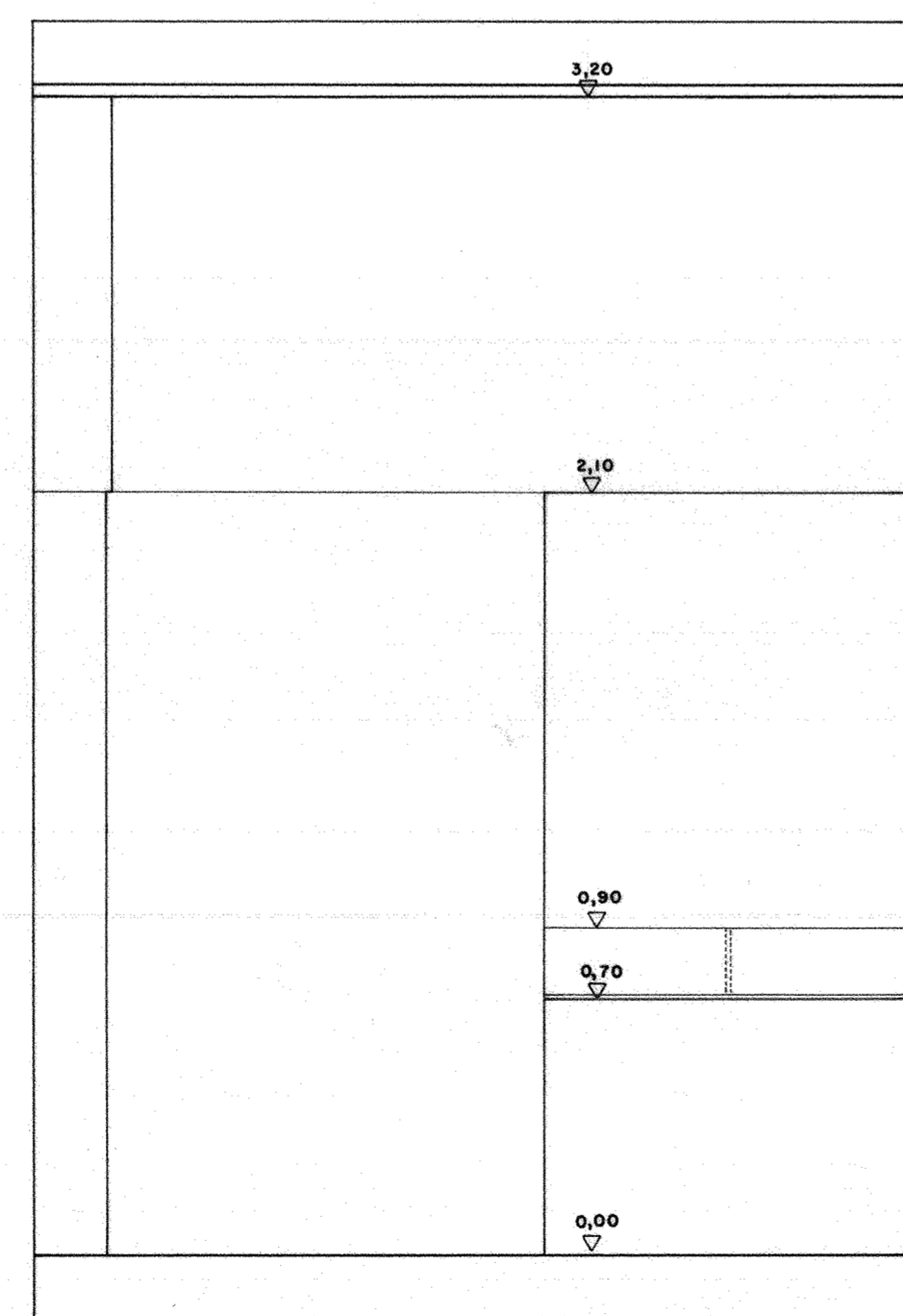
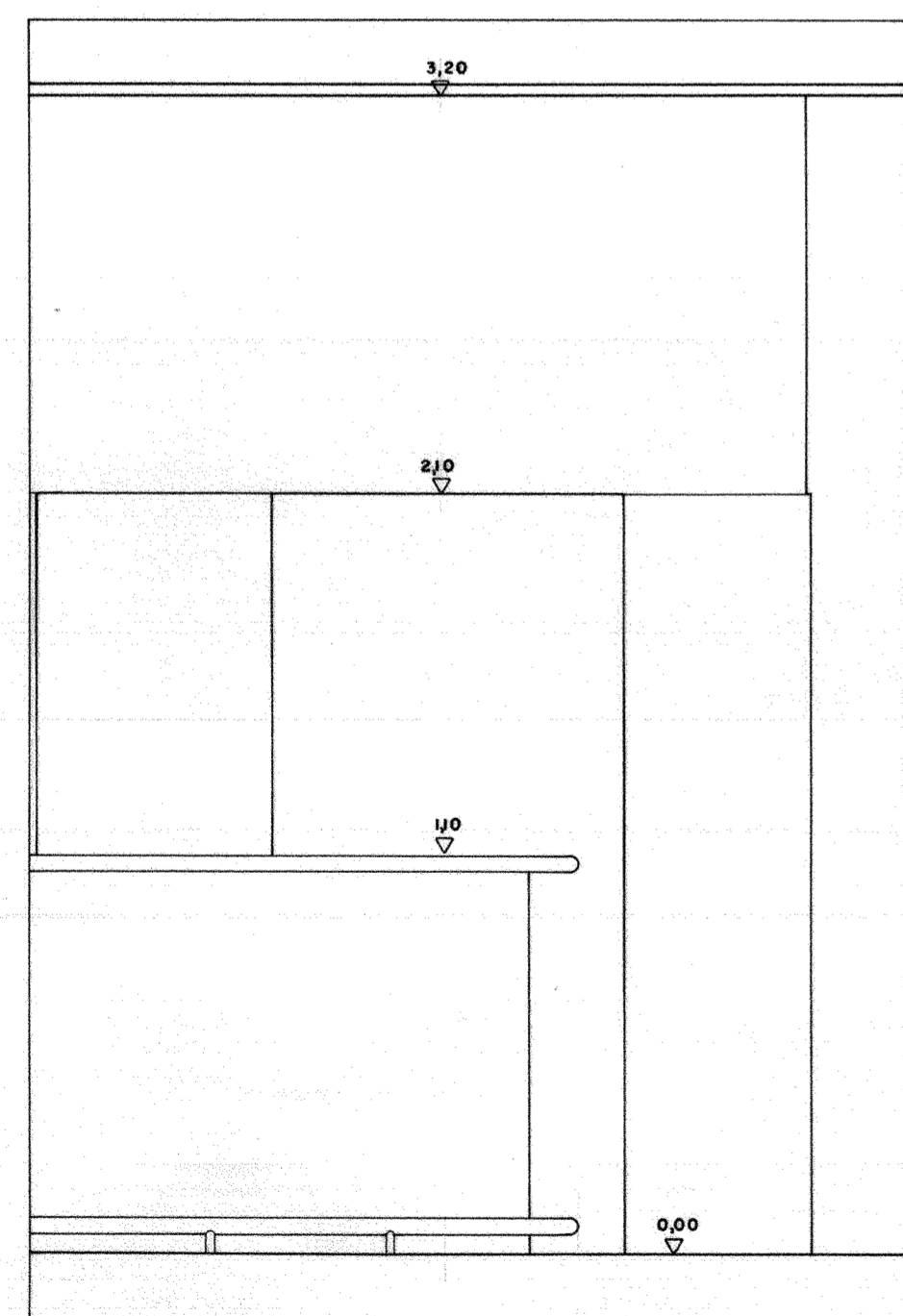


SECCION B



SECCION C
E: 1/10

- 1 TABICON LADRILLO H.D. 9 cm.
- 2 TABLERO CONTRACHAPADO 7mm. REVESTIDO LINOLEUM 2mm.
- 3 TABLERO DE PARTICULAS DM 25mm.
- 4 PERFIL ALUMINIO ANODIZADO 42mm.
- 5 LUNA EMALIT 10mm. FIJADA Y SELLADA CON SILICONA
- 6 ENCIMERA TABLERO AGLOMERADO REVESTIDO LAMINADO PLASTICO POSTFORMADO
- 7 TUBO ACERO INOXIDABLE 50mm.
- 8 LUNA TEMPLADA 8mm.
- 9 JUNQUILLO METALICO LACADO 10x10mm.
- 10 BARANDILLA PERFILES HUECOS RECTANGULARES 120.60.6 Y 60.40.4
TERMINADA CON PINTURA DE PLOMO OXIRON
- 11 REMATE COLUMNA PIEZA DE CHAPA e= 5mm.



ALZADOS
E: 1/20

