

Piedra azul de Arucas  
Rosa Silva. *Ignimbrita Soldada*  
Piedra azul de Arucas.  
*Fonolítica - Formación silicea*

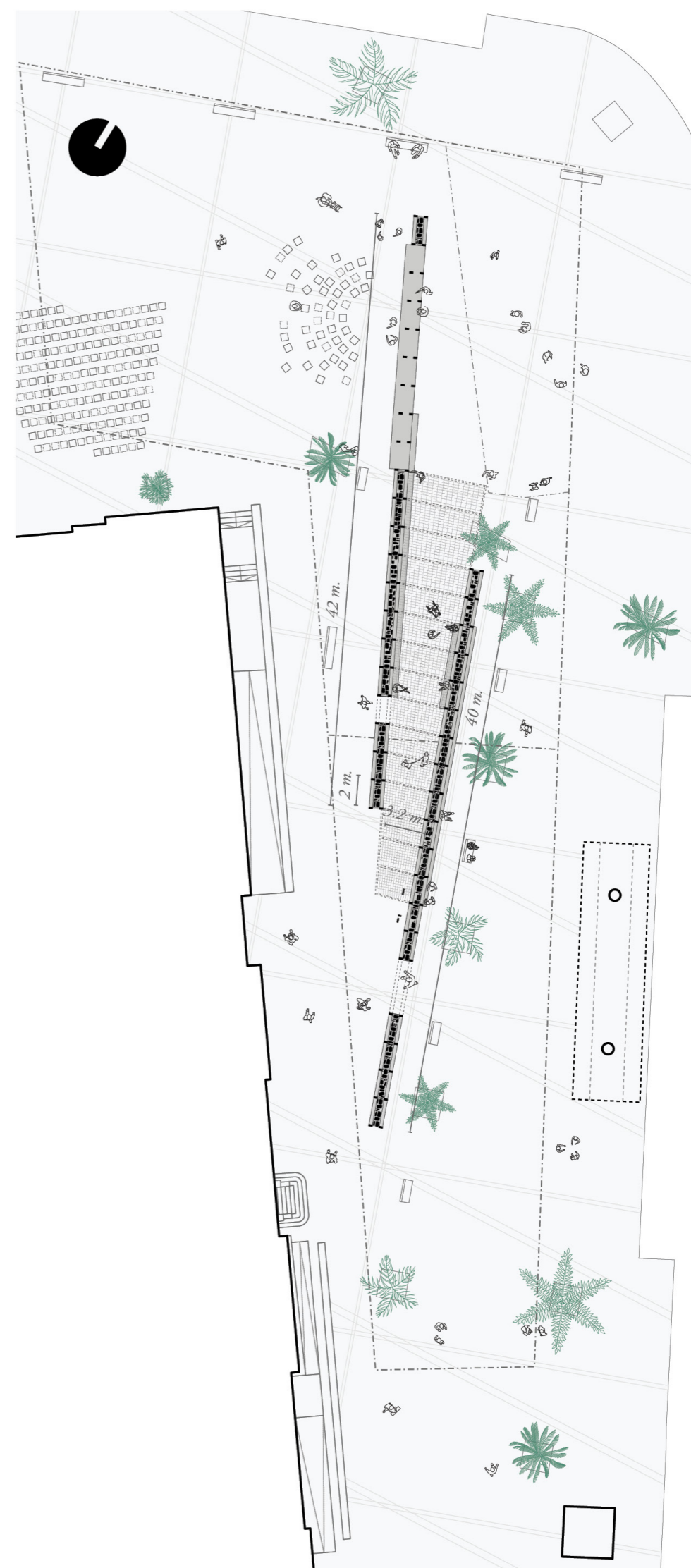
Piedra Amarilla/Naranja de Ayagaures. *Depósitos de Delgazamiento*

¿Cuál es el propósito de construir un pabellón en el espacio público en 2025? ¿Cómo puede un elemento efímero, presente en la Plaza de Stagno durante apenas unas semanas, establecer una relación significativa con los ciudadanos de Las Palmas de Gran Canaria? El pabellón *De Roca Madre* responde a una doble intención: por un lado, mirar al pasado, evocando la construcción tradicional canaria en piedra y madera, con materiales geológicos y naturales propios de la isla; por otro, abrir una conversación crítica con una problemática contemporánea —la acumulación de residuos y microplásticos en las costas de Gran Canaria, en su mayoría arrastrados por las corrientes transoceánicas desde otros puntos del planeta.

Nuestro proyecto propone exponer una sección geológica y antropocena, invitando a reflexionar sobre el contraste entre el tiempo profundo reflejado en los estratos de la isla y el acelerado impacto humano sobre su ecología en las últimas décadas. El pabellón actúa como un archivo material de estas transformaciones y, al mismo tiempo, como una llamada activa a reconstruir una relación simbiótica con el entorno: rehabilitando sus costas, protegiendo su biodiversidad y revalorizando los materiales y saberes tradicionales arraigados en el territorio. Para ello, se levantan dos muros de gaviones en dirección norte-sur, cuyos estratos reflejan la geodiversidad de la isla a lo largo de sus distintos periodos geológicos (Mioceno, Plioceno, Pleistoceno y Holoceno), culminando con un registro del impacto humano del último siglo: los residuos plásticos. La estructura de los gaviones se construye con listones de madera de 24 x 12 cm de sección y una doble malla metálica que contiene piedras de distintas naturalezas y tamaños, además de los plásticos en los estratos superiores. Se emplean tres tipos de piedra autóctona: la piedra amarilla-naranja de Ayagaures, la piedra azul de Arucas Rosa Silva y la piedra de Arucas procedente de la cantera Lomo Tomás de León. Para la capa antropogénica, se utilizan residuos plásticos recolectados en limpiezas de playa co-organizadas con *Precious Plastic Gran Canaria*, un colectivo local que combate la contaminación plástica en las islas mediante el reciclaje, la educación ambiental y la promoción de una economía circular.

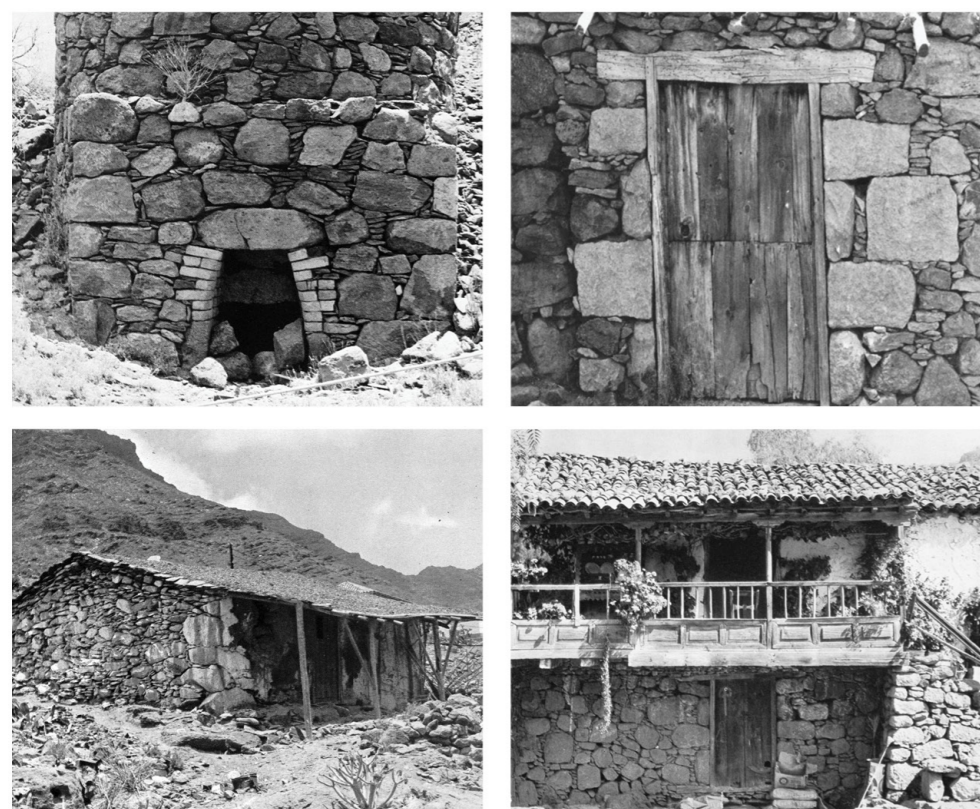
Los dos muros de gaviones funcionan como un nuevo equipamiento urbano, ofreciendo una puerta de entrada al Teatro Pérez Galdós y a la plaza, generando aperturas visuales hacia las actividades al otro lado y proporcionando espacios de pausa, descanso y encuentro. Ambos muros se conectan mediante una celosía de madera y piedra construida con la misma lógica estructural, que conforma un espacio de cobijo para sentarse, conversar, celebrar reuniones, charlas o talleres, protegido del sol y del ruido procedente de la Terminal de Guaguas del Teatro. De esta forma, el pabellón actúa como un búfer acústico para la plaza de Stagno, activando y haciendo más agradable la vida al aire libre entre el teatro y la parada de autobuses cercana. Como programa inicial, proponemos la realización de tres actividades durante el festival: un taller con el maestro artesano de labrArte Adolfo Armas Luján sobre la labra de piedra tradicional; una conversación con los fundadores de *Precious Plastics Gran Canaria*, Miguel Carrasco y Loreto Felipe, sobre el problema de los microplásticos en la isla y su labor de reciclaje; un taller interactivo para niños sobre la evolución geológica de la isla; y una mesa redonda, coorganizada con Inés Galindo Jiménez (IGME-CSIC), para reflexionar sobre la transformación del territorio de la isla desde una perspectiva geológica y sostenible.

*De Roca Madre* invita a reflexionar sobre la relación entre el tiempo geológico y el impacto antropogénico en el paisaje y vida insular, fomentando una conexión profunda entre el visitante, la historia, geología y ecología de Gran Canaria.

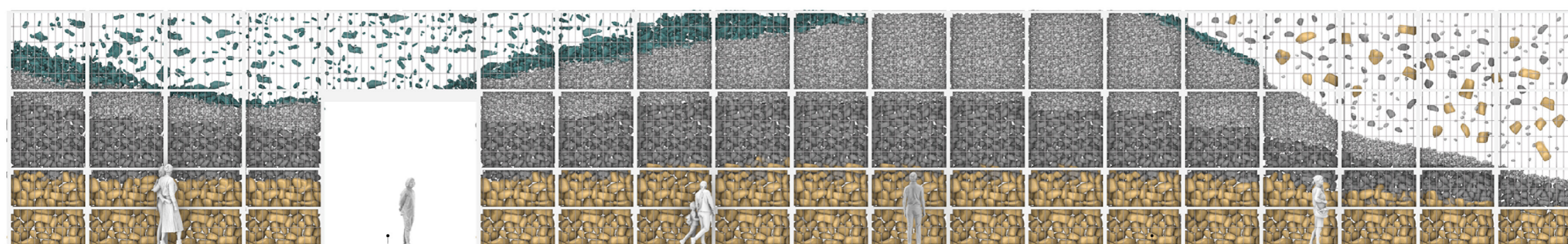


Planta urbana. e; 1.400 +

+ Geología isleña. Estratos.



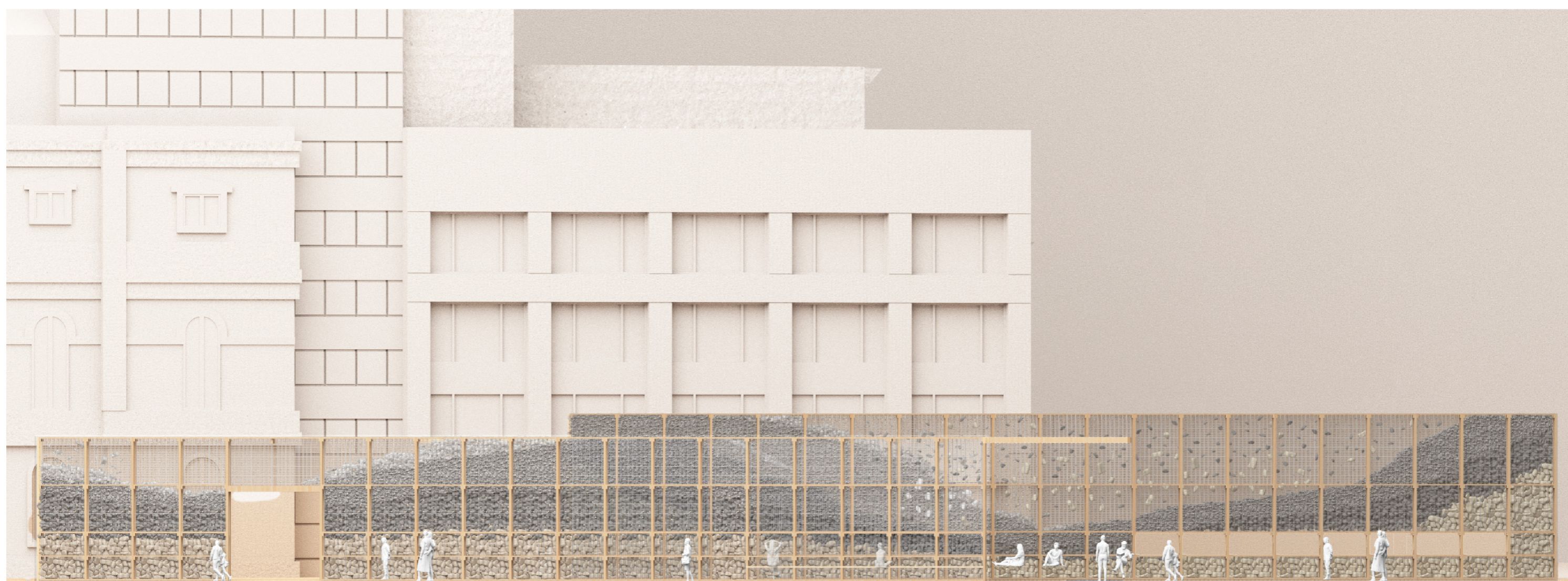
+ Referencias fotográficas de arquitectura vernácula canaria del libro *Arquitectura popular Española* de Carlos Flores (Madrid: Aguilar, 1973). Roca y madera



+ Alzado muro 01. e; 1.100

Puerta del muro este hacia entrada del teatro Pérez Galdós

Asientos enfrentados entre los muros



+ Vista desde estación de guaguas